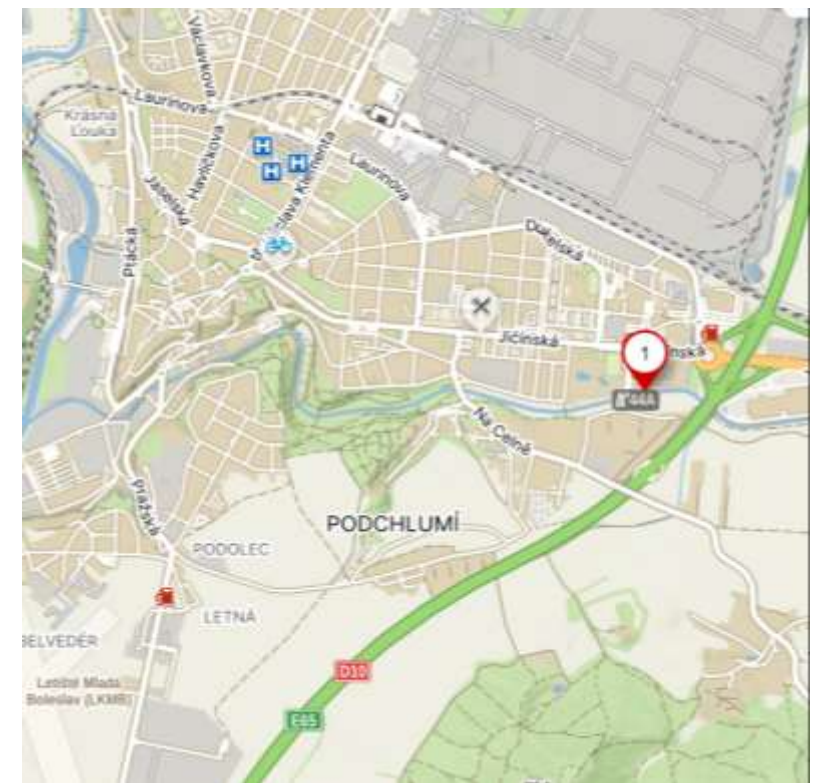
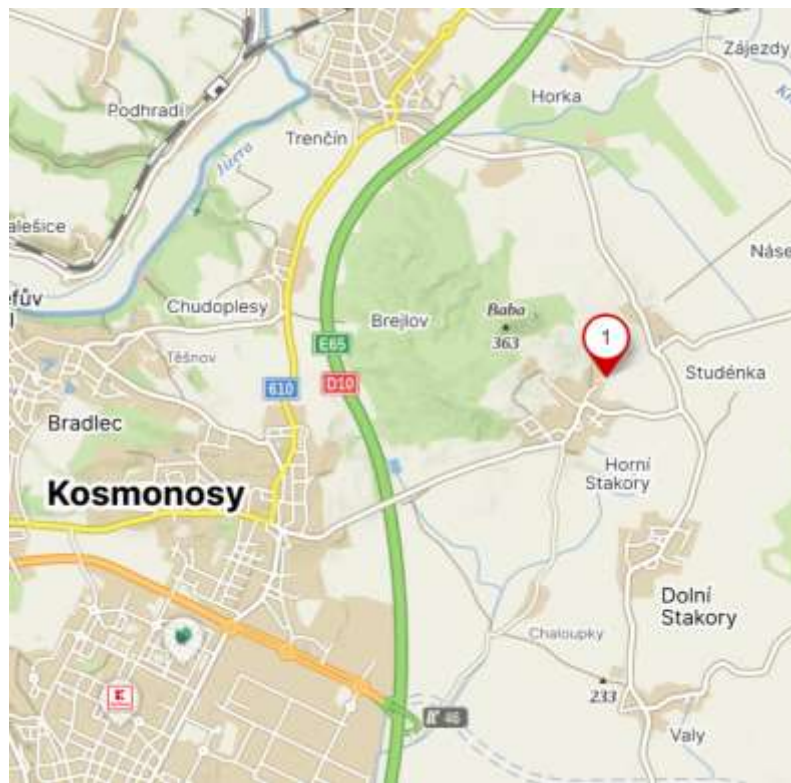
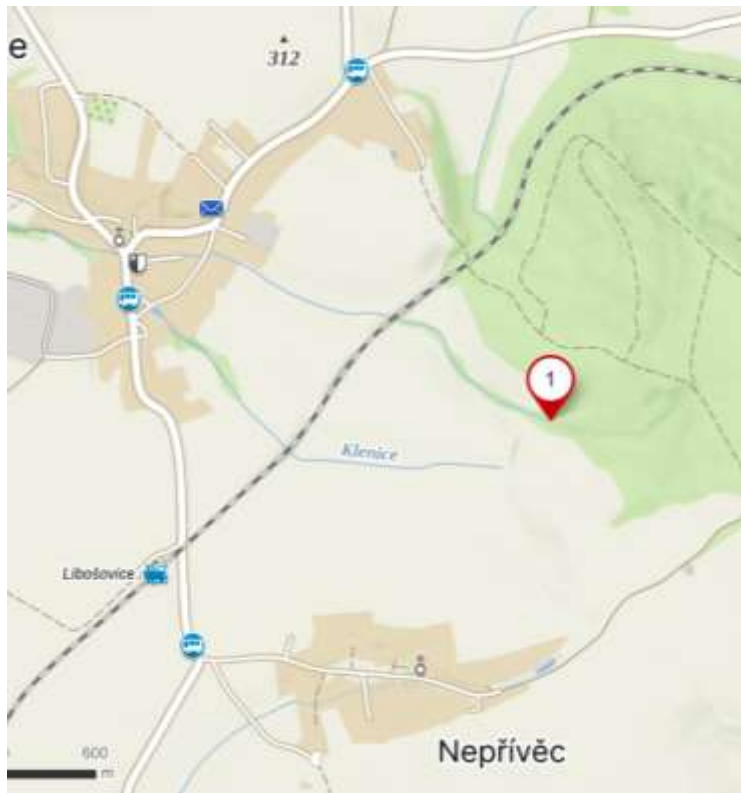




Dobrovolnické aktivity

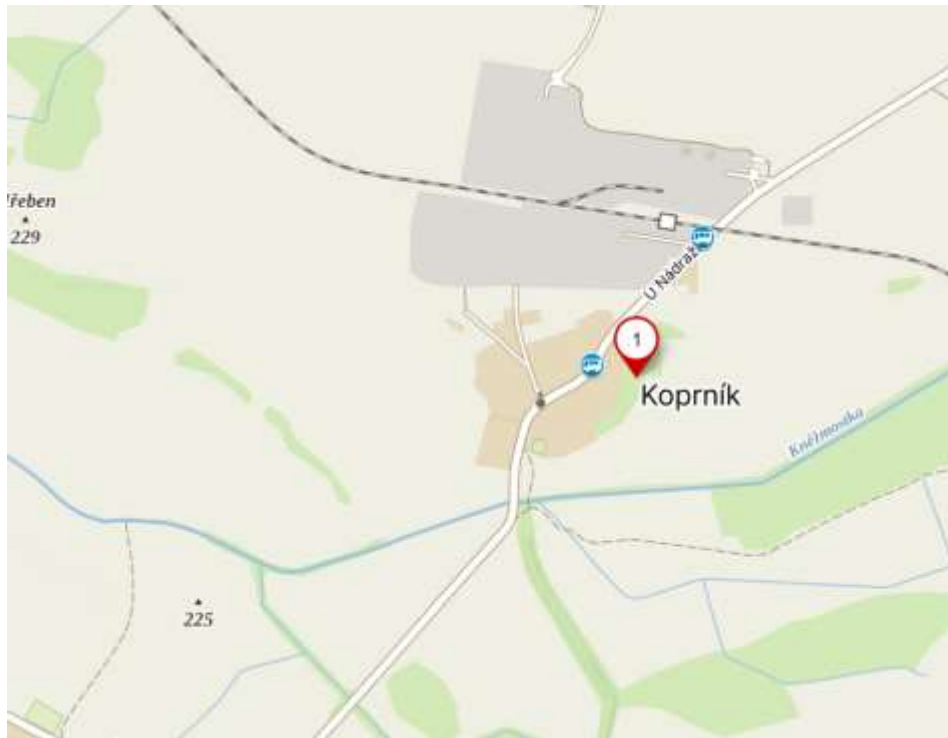
2024



Úklidy starých skládek

- Kdy: **duben, květen, září, říjen**
- Kde: **Nepřívěc** u pramene řeky Klenice v lese, **Kosmonosy** – podél cesty za základní školou směrem na Studénku, **Mladá Boleslav** – podél Klenice za letním koupalištěm

Pytle, rukavice zajistíme, dohled převezme člen ČSOP Klenice. Zajistíme odvoz odpadků



Úklidy starých skládek

- Kdy: **duben, květen, září, říjen**
- Kde: **Koprník** – na hrázi bývalého rybníka u 11 památkově chráněných dubů, **Vrchbělá** – Obecní důl, kde se stále nachází odpad po sovětské armádě

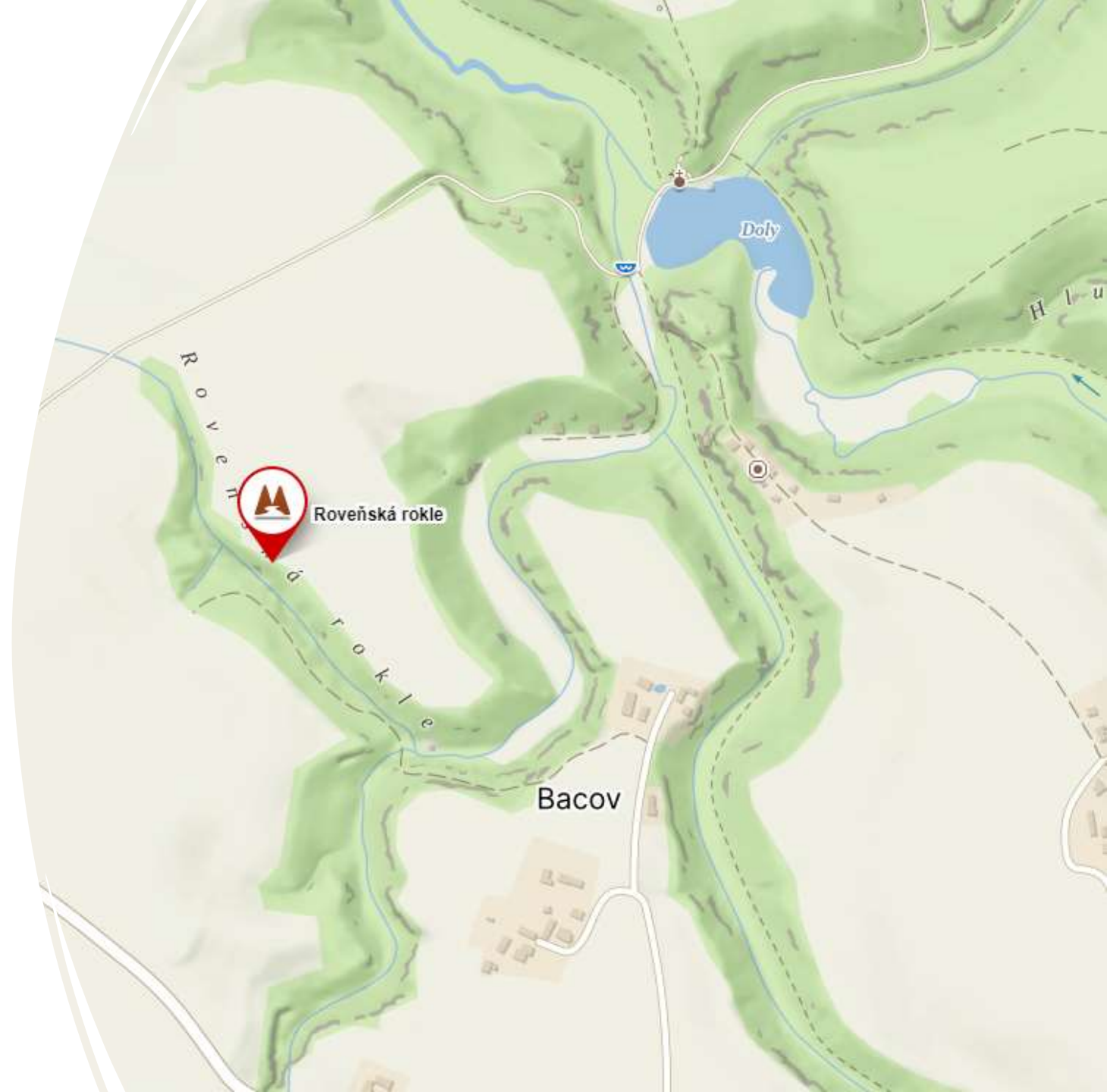
Pytle, rukavice zajistíme, dohled převezme člen ČSOP Klenice. Zajistíme odvoz odpadků

Čištění stružek u Roveňské rokly

- Kdy: **březen, duben, září, říjen**
- Kde: Roveňská rokly

Čištění stružek u Roveňské rokly
(mezi rybníkem u Semína a
Nebákem)

Nářadí, rukavice zajistíme, dohled
převezme pracovník CHKO Český ráj



Likvidace vejmutovek

- Kdy: **v průběhu celého roku**
- Kde: v Žehrovském lese, v Přihrazských skalách, v Plakánku, v Hruboskalsku

Likvidace náletových a nepůvodních borovic - vejmutovek v CHKO Český ráj.

Nářadí, rukavice zajistíme, dohled převezme pracovník CHKO Český ráj



Likvidace střemchy u Příhraz

- Kdy: **březen, duben**
- Kde: Příhrazy

Likvidace rozrůstající se střemchy, která utlačuje ostatní druhy keřů. Likvidace se provádí před nasazením na květ, nejvhodnější vyřezání výmladků, kácení.

Nářadí, rukavice zajistíme, dohled převezme pracovník CHKO Český ráj



Likvidace lupiny

- Kdy: **květen, červen, červenec, srpen, září**
- Kde: pastvina u Branžeže

Likvidace náletové a invazivní lupiny. Likvidace se provádí vysekáním křovinořezem, nebo srpem, mačetou, možné i překopnutí motykou.

Nářadí, rukavice zajistíme, dohled převezme pracovník CHKO Český ráj



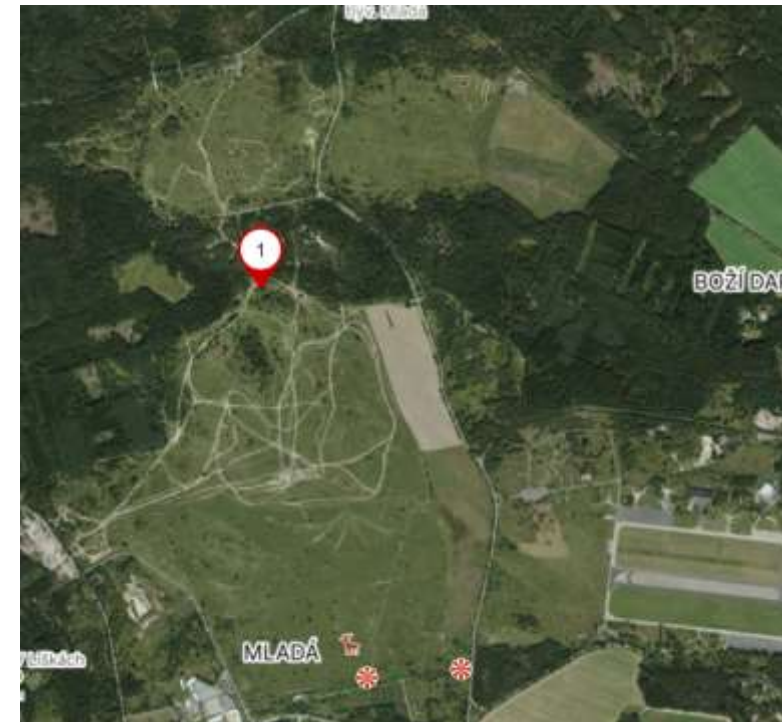
Likvidace lupiny

- Kdy: květen, červen, červenec, srpen, září
- Kde: NPP Mladá u Milovic

Likvidace náletové a invazivní lupiny. Likvidace se provádí vysekáním křovinořezem, nebo srpem, mačetou, možné i překopnutí motykou.

Nářadí, rukavice zajistíme, dohled převezme pracovník CHKO Kokořínsko-Máchův kraj

[Místo, kde se budou lupiny vyřezávat](#)



Budování tůní ve Vrchbělé

- Kdy: **září, říjen**
- Kde: Vrchbělá

Obnovení tůně, která dříve sloužila obojživelníkům a kriticky ohroženým korýšům – listonohům – jako místo k rozmnožování.

Nářadí, rukavice zajistíme, dohled převezme člen ČSOP Klenice

[Kde se bude tůň budovat](#)



Vyřezávání náletových borovic

- Kdy: **září, říjen, listopad**
- Kde: Vrchbělá

Cenné stepní louky, které v minulosti sloužily jako vojenská střelnice, spásaly se dobytkem nebo vypalovaly díky tankovým střelám, dnes hostí řadu vzácných druhů rostlin a živočichů, které z naší krajiny vymizely – jedním z nejvzácnějších druhů je tořič včelonosný.

Práce bude spočívat ve vyřezávání náletových borovic, které ubírají prostor loukám, rostlinám a hmyzu.

Nářadí, rukavice zajistíme, dohled převezme člen ČSOP Klenice

[Kde se budou louky vyřezávat](#)



Vyřezávání náletů s cílem zpřístupnit cestu

- Kdy: **září, říjen, listopad**
- Kde: PP Lom u Chrástu

Vyřezat cestu ke geologicky cennému území – PP Lom u Chrástu. V lomu se nachází stále ještě mnoho zkamenělin, vzácné druhy rostlin.

Cílem je zpřístupnit toto místo návštěvníkům, které stále zůstává přes svou zachovalost a výjimečnost stranou zájmu. Práce bude spočívat ve vyřezávání náletů, které zabraňují vstupu do chráněné lokality.

Nářadí, rukavice zajistíme, dohled převezme člen ČSOP Klenice

[Kde se bude cesta vyřezávat](#)





Kosení přírodovědně cenné louky

- Kdy: **červen, červenec, srpen, září, říjen**
- Kde: pod PR Vrch Baba, Vrchbělá, Chrást

Kosení, hrabání přírodovědně nejčinnějších lokalit Mladoboleslavska
Nářadí, rukavice zajistíme, dohled převezme člen ČSOP Klenice



Sázení stromů

- Kdy: **říjen, listopad**
- Kde: další výsadby budou ještě upřesněny – zatím jsou domluveny tyto:
 - Cyklostezka z Řepova do Kolomut (20 stromů)
 - Polní cesta z Hněvousic do Káčova (90 stromů)
 - Podél silnice z Boseň do Lhotice (30 stromů) – dosázení aleje. Loni jsme jich zde zasázeli 90 kusů.

Nářadí, stromy, pomůcky, rukavice zajistíme, dohled převezme člen ČSOP Klenice